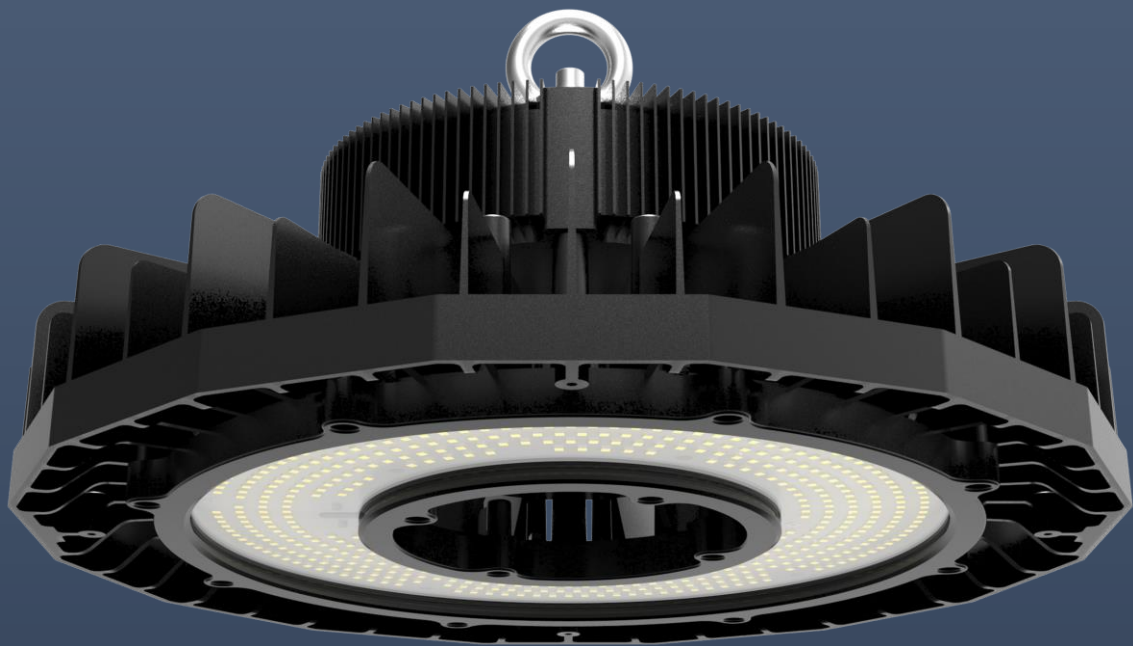


# ATRIUM LED LICHTTECHNIK LED INDUSTRIESTRAHLER

150lm/W



**AR-IND SERIE  
+65° UND +70°C**

## DATENBLATT

LICHTEFFIZIENZ | **150lm/W**

MODELL	NR.	AR-IND-100W - 200W -H
ARTIKEL	NR.	A-53010 - A-53013 -H



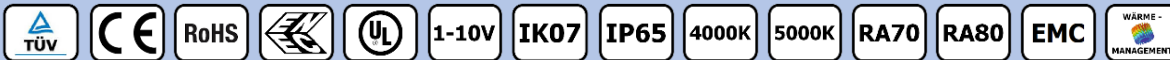
## LEUCHTENBEZEICHNUNG |

- LED Hochleistungs-Industriestrahler
- Aluminium-Druckgussgehäuse
- SMD CHIP-Technik

## PRODUKTVORTEILE |

- Effizienter Einsatz im Innen-/Außenbereich
- Robuste Bauweise und kompaktes Design
- Mindestbetriebsdauer = ca. >50.000 Std.
- Sofortstart - 100% Licht ohne Anlaufzeit
- Unempfindlich gegen Erschütterung
- Leuchtmittel ohne Schadstoffe
- Keine UV-/UR-Abstrahlung

LED-INDUSTRIESTRAHLER für hohe Einsatztemperaturen, mit Leistungsstärken von 100W/120W/150W/200W. Ausgestattet mit einer SMD Chip-Technik der neuesten Technik. LED-Treiber = PHILIPS Hochtemperatur LED-Treiber von -30°C bis +70°C Einsatztemperatur) Max. Lichteffizienz ca. 150lm/W (RA80) 165lm/W (RA70). Blendungsfreies Lichtbild (UGR<22) Die LED-Matrix wird vor Verschmutzung durch eine vorgelagerte Abdeckscheibe aus Glass geschützt. Robuster Aufbau des zweiteiligen ADC12 Aluminiumgehäuses. Wärmeableitung durch zwei separate und optimierte Kühlkörper für Treiber und Matrix. Befestigung durch Montagehaken (rund). Der Abstrahlwinkel beträgt ca. 100°-105° Grad. Problemlos Wartung durch austauschbare Elektro-Bauteile. Mindestbetriebsdauer (L80) >152.000 Std. | Farbtemperatur: 3 | Schutzklasse: IP65 | Schlagschutz: IK07 | Garantie: 5 Jahre | Zertifizierung: TÜV | ENEC-18 | SAA | CE | ROHS



HERSTELLER ZERTIFIZIERT | ISO-9001 | ISO 14001 | ISO 50001

## DATEN

PREISLISTE | 17

BEZEICHNUNG	LED-INDUSTRIEPENDELSTRAHLER
MODELL	AR-IND-100W-H   AR-IND-120W-H   AR-IND-150W-H   AR-IND-200W-H
PRODUKTNR.	A-53010-H   A-53011-H   A-53012-H   A-53013-H
LEISTUNG	100W   120W   150W   200W
LED-CHIPTECHNIK	PHILIPS
LED-TREIBER	PHILIPS HIGH-TEMPERATUR (-30°C bis +70°C) - MOONS (-30°C bis +65°C)
BETRIEBSSPANNUNG	AC 220-240V   AC120-277V   50-60HZ   6kV Line-Line, 4kV Line-Earth
LUMEN	100W = 16.500lm   120W = 19.800lm   150W = 24.750m   200W = 33.000 lm
FARBTEMPERATUR	3.000K   4.000K   5.000K
POWER FAKTOR	>92%
POWER EFFIZIENZ	>90%
SCHALTZYKLEN	>100.000x
CRI	RA70   RA80
SCHUTZ-/SCHLAGSCHUTZ	IP65   IK07
UMGEBUNGSTEMPERATUR	-30°C bis +70°C (MOONS +65°C)
EINSATZHÖHE	Von 4m bis 10m
ABSTRAHLWINKEL	100-105°   BLENDUGSFAKTOR = UGR<22
ABMESSUNGEN	100W/120W/150W/200W = 400 x 306,5mm
GEWICHT	100W/120W/150W = 7,75 kg (+0,2kg)   200W = 7,98 KG (+0,2KG)
MATERIAL	ADC12 Aluminiumgehäuse   Edelstahl   Sicherheitsglas
DIMMUNG	On/Off   1-10V
TECH. AUSSTATTUNG	0,3m Anschlusskabel   OPTION= Bewegungsmelder   Tageslichtsensor
MINDESBETRIEBSDAUER	LM80 >152.000 Std.
GARANTIE	5 Jahre   50.000 Std.
ZERTIFIZIERUNG	TÜV - RHEINLAND   ENEC-18   CE   ROHS   DLC   CB

## BESCHREIBUNG

Dieser LED-Industriestrahler wurde speziell entwickelt, um in Gebäuden bzw. Räumen mit sehr hohen Umgebungstemperaturen eingesetzt zu werden. Ausgerüstet mit einer modernen CHIP-Technik von PHILIPS. Zur Wahl stehen zwei unterschiedliche HOCHTEMPERATUR-TREIBER von PHILIPS und MOONs. Sein speziell entwickeltes Leuchten-Gehäuse zur Kühlung der CHIP-PLATINE befähigen ihn, zusammen mit dem runden Treiber von MOONs und dem länglichen, quergestellten Treibers von PHILIPS, bei Umgebungs-Temperaturen von -30° bis +70°C (bzw. +65°C - MOONs) eingesetzt zu werden. Er überzeugt mit robusten Leistungsparametern und einem guten Lumen/Watt-Verhältnis bei HOCHTEMPERATUR-LEUCHTEN von bis zu 165lm/W. Das Gehäuse besteht aus einer Aluminium-Druckguss-Komponente, und wurde entworfen, eine optimierte Oberfläche zur Wärmeableitung zu gewährleisten. Die extrem robuste Industrieleuchte ist serienmäßig mit einem länglichen, quergestellten ELG-Treiber ausgerüstet. Die Leuchte ist zwar eigens für Innenanwendungen konzipiert, kann aber auch in Außenbereichen eingesetzt werden.

Die spezielle gehaltene Bauform der Industrieleuchte „UFO“, vereint hocheffiziente Philips SMDs mit den effizienten LED-Treibern von MOONs (nur 200W - rund) oder dem ELG-Treiber von PHILIPS, der durch eine sogenannte „TREIBERBOX“ geschützt wird.

Die Leuchte hat die Schutzklasse IP65 (staubdicht, strahlwasserdicht) und die Schlagschutzklasse IK07.

Der Abstrahlwinkel beträgt 100-105°, womit diese Industrieleuchten für Montagehöhen von ca. 4 bis 7m geeignet sind. Die LED-Matrix wird durch eine vorgesetzte Abdeckscheibe aus Sicherheitsglas geschützt, das für hohe Temperaturen geeignet ist. Der Blendungsfaktor beträgt UGR<22.

Die eingesetzten PHILIPS „SMDs“, arbeiten mit einer Lichteffizienz von ca. 145-150lm/W bzw. 160-165lm/W. Die Leuchten besitzen die Energieeffizienzklasse = A++

Diese Industrie-/Hallenleuchten können „alte“ Hallenleuchten in vielen Fällen ca. 1:3, ersetzen. Aus technischer Sicht ist ein Austausch von ca. 1:2,5 zu empfehlen, da der Lichtstrom wie bei jeder Leuchte als „Gebrauchsgegenstand“, nach ein paar Jahren abnimmt und aus sicherheitstechnischer und produktionstechnischer Arbeitssicht, gewisse „Reserven“ ratsam sind.

Die Netzteile von PHILIPS und MOONs arbeiten bei einem Leistungsfaktor von PF>0,92. Sie sind im Schadensfall austauschbar. Auch die bestückte LED-Leiterplatine kann von einem Elektrotechniker lausgetauscht werden, so dass bei einem Störfall die Leuchte nicht entsorgt werden muss.

Die Montage erfolgt über eine Stahlseil-/Ketteabhängung mit Karabiner zum Einhängen in die mitgelieferte Rundschraube. Alternativ kann auch ein Montagebügel aus Edelstahl zum Einsatz kommen.

Die Wandleuchte hat eine mittlere Betriebsdauer beim PHILIPS Treiber von  
 L90 = ca. 70.000 Std.  
 L80 = ca. 152.000 Std.  
 L70 = ca. 244.000 Std.

- OPTIONEN = Alu-Reflektor | Sicherheitsscheibe | ZIGBEE Steuerung | Bewegungsmelder | Tageslichtsensor | Sicherheitsseil

HERSTELLER ZERTIFIZIERUNG = BCI | ISO9001 | ISO14001 | ISO50001

### ANWENDUNGSBEREICHE

Industrie- | Montage- | Logistik- & Produktionshallen | Baumärkte | Verkaufs- & Ausstellungsflächen | Reithallen | Markthallen | Sportstätten | Gießereien etc.

AR-SERIE | MOONS TREIBER +65°C



AR-SERIE | MOONS TREIBER +65°C



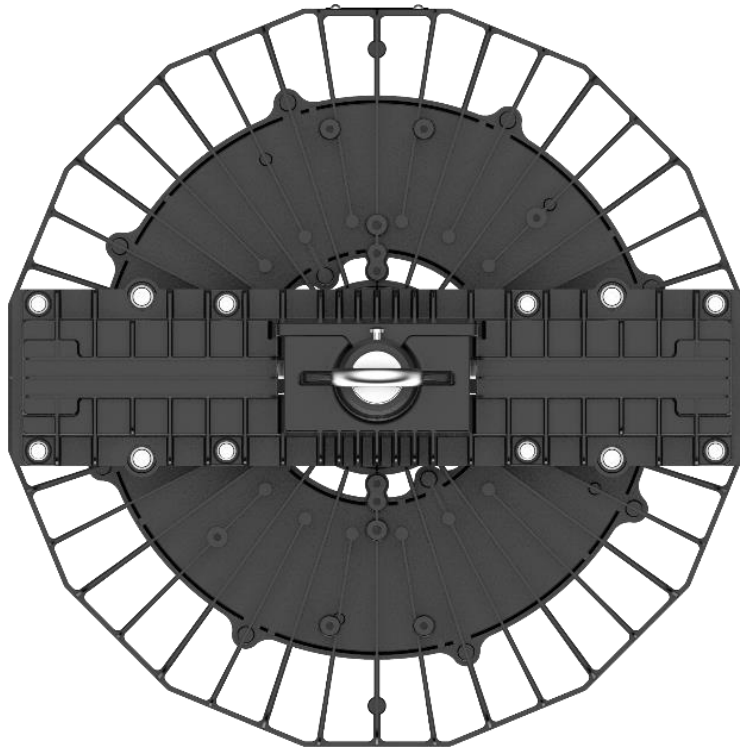
AR-SERIE | MONTAGEBÜGEL



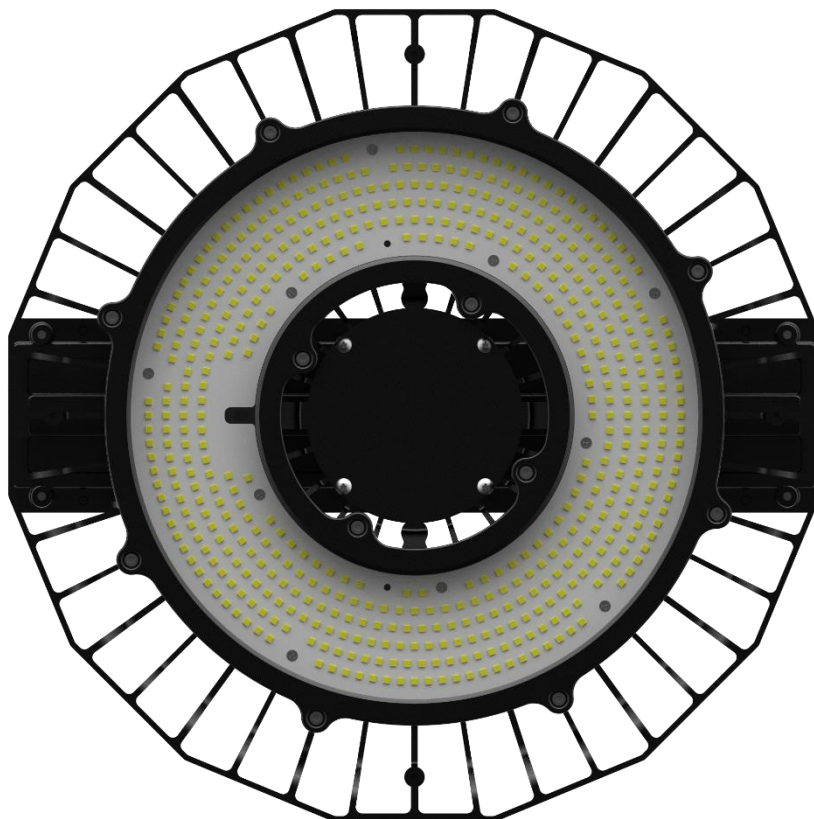
AR-SERIE | ALU-REFLEKTOR 90°



AR-SERIE OBERANSICHT

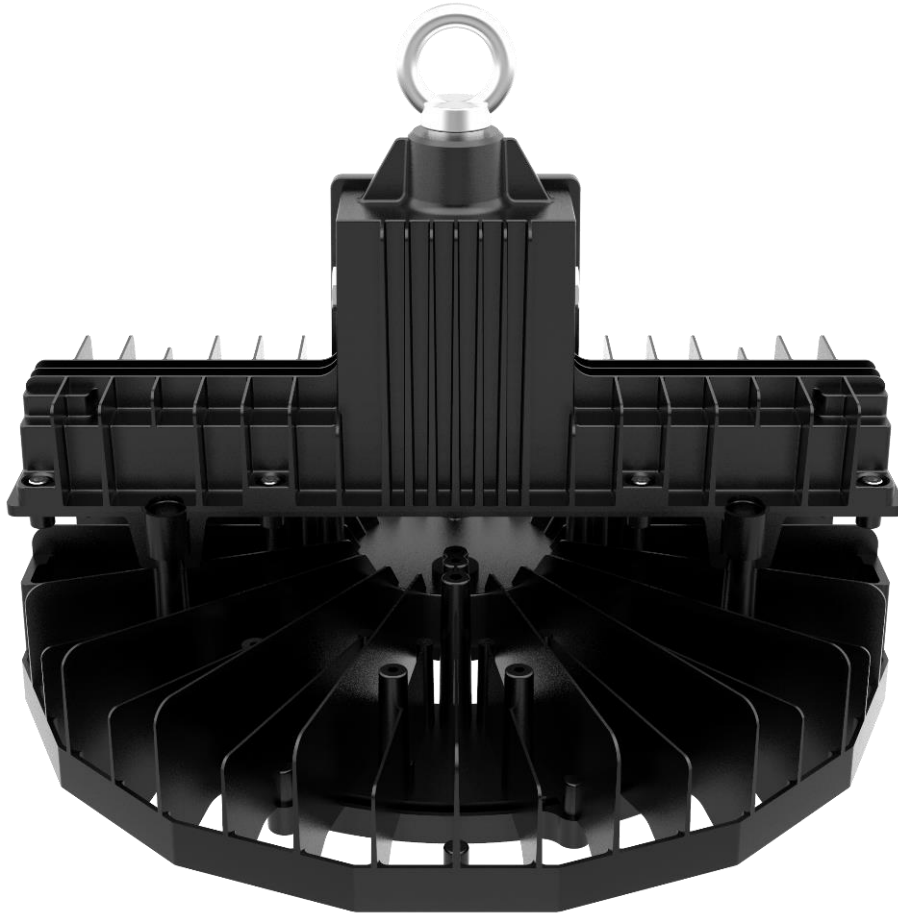


AR-SERIE UNTERANSICHT

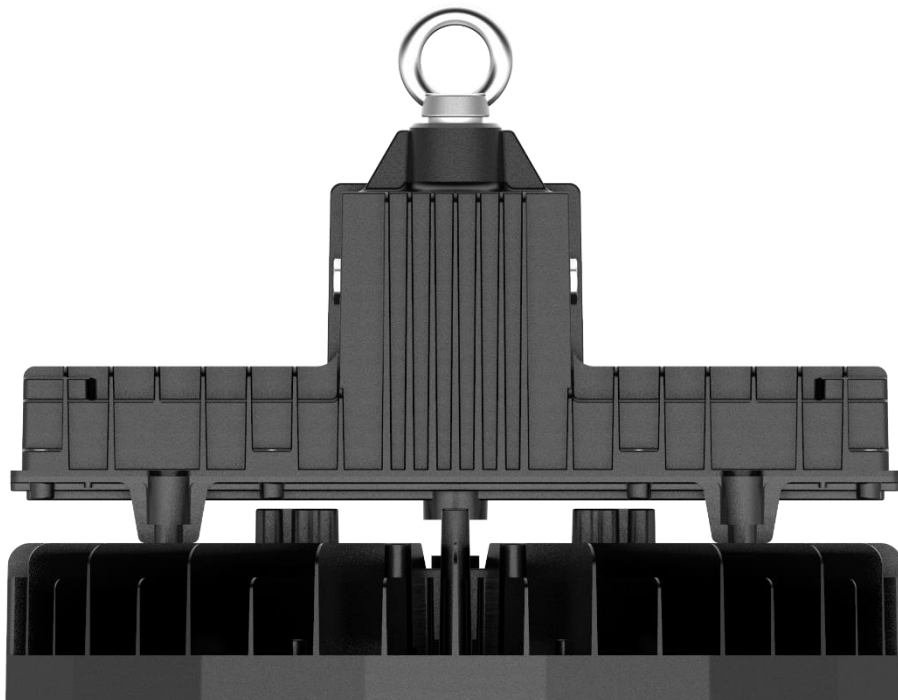




AR-SERIE | PHILIPS ELG TREIBER +70°C



AR-SERIE | PHILIPS ELG TREIBER +70°C



---

MARKENHERSTELLER

**PHILIPS**

---

COPYRIGHT-2020 @ ATRIUM-LED