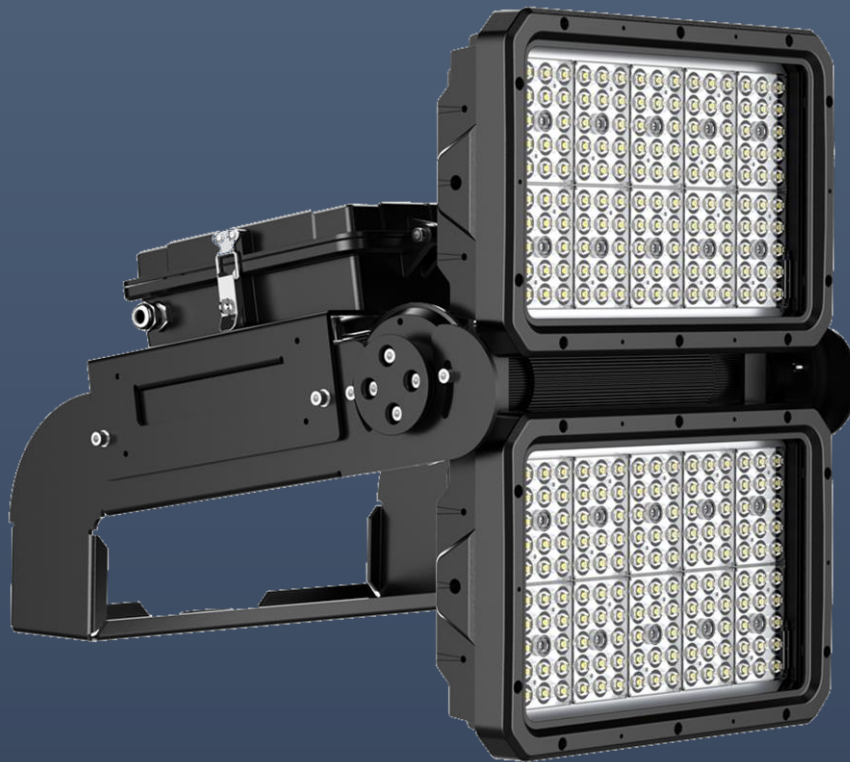


ATRIUM LED LICHTTECHNIK LED STADION-STRAHLER

160lm/W



B-STADION SERIE

DATENBLATT

LICHTEFFIZIENZ | **160lm/W**

MODELL | NR. | B-STADION-200W | 240W | 400W | 500W | 800W | 1000W
ARTIKEL | NR. | ST-11010 - 11015



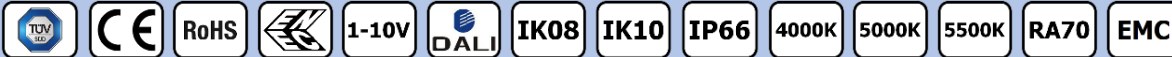
LEUCHTENBEZEICHNUNG |

- | - LED Hochleistungs-Industriestrahler
- | - Aluminium-Druckgussgehäuse
- | - SMD CHIP-Technik

PRODUKTVORTEILE |

- | - Effizienter Einsatz im Innen-/Außenbereich
- | - Robuste Bauweise und kompaktes Design
- | - Mindestbetriebsdauer = ca. >80.000 Std.
- | - Sofortstart - 100% Licht ohne Anlaufzeit
- | - Unempfindlich gegen Erschütterung
- | - Leuchtmittel ohne Schadstoffe
- | - Keine UV-/UR-Abstrahlung

Hocheffizienter LED-STADION-MASTSTRAHLER mit einer Leistungsstärke von 200-1000W, und einer Lichteffizienz von +160lm/W. Geeignet für sehr große Höhen. Ausgestattet mit energieeffizienten SMD-Chips der neuesten LED-Technik. LED-Treiber von MEANWELL – alternativ Hochvolt-Treiber. Robuster Aufbau des Aluminiumkörpers. Festmontage mittels Montagebügel und einer Rotationsachse, bei der sich beide Einzelmodule separat um 110° Grad schwenken lassen. | Option = Stromversorgung über PLUG & PLAY Verbindung | 2 Abstrahlwinkel | Mindestbetriebsdauer ca. >50.000 Std. | Farbtemperaturen: 3 | Schutzklasse: IP66 | Schlagschutz: IK08-IK10 | Garantie: 5 Jahre | Zertifizierung: TÜV-SÜD | CE | ROHS | SAA | EMC | OPTION = LASER-POSITIONS-RICHTER zur Positionsbestimmung/Winkeleinstellung / 20KV Überspannungsschutz



HERSTELLER ZERTIFIZIERT | ISO-9001

DATEN

PREISLISTE | 61

BEZEICHNUNG	LED-STADIONSTRAHLER
MODELL	B-STADION-200 240W 400W 500W 800W 1000W
PRODUKTNR.	ST-11010 ST-11011 ST-11012 ST-11013 ST-11014 ST11015
LEISTUNG	200W 240W 400W 500W 800W 1000W
LED-CHIPTECHNIK	SMD CREE - PHILIPS LUMILEDS (5050)
LED-TREIBER	MEANWELL DALI / 1-10V / 0-10V HOCH-VOLT-TREIBER AC200-480V
BETRIEBSSPANNUNG	AC 100-240V AC 277-480V 50-60HZ
LUMEN	... 400W=64.000lm 500W=80.000lm 800W=128.000lm 1000W=160.000lm
FARBTEMPERATUR	3.000K 4.000K 5.700K
POWER FAKTOR	>92%
POWER EFFIZIENZ	>85%
SCHALTZYKLEN	>100.000 x
CRI	RA>70
SCHUTZ-/SCHLAGSCHUTZ	IP66 IK08 - IK10
EINSATZTEMPERATUR	-40°C bis +50°C
EINSATZHÖHE	Bis 70m
ABSTRAHLWINKEL	15° 30° FIXIERBARER WINKELEINSTELLUNG 110°
ABMESSUNGEN	400W/500W=670x403x328mm 800W/1000W=670x772x328mm
GEWICHT	200/240W = 15 KG 400W/500W = 22 KG 800W/1000W = 40 KG
MATERIAL	ADC12 Aluminiumdruckgussgehäuse Glas + PC (LINSEN) Edelstahl (Schrauben)
DIMMUNG	On/Off OPTION= DALI 1-10V / 0-10V LASER- POSITIONS-RICHTER
TECH. AUSSTATTUNG	SPD 20KV Montagebügel Plug & Play Anschluss/Verbindung
MINDESTSBETRIEBSDAUER	>50.000 Std.
GARANTIE	5 Jahre
ZERTIFIZIERUNG	TÜV-SÜD CE ROHS SAA EMC

BESCHREIBUNG

Effiziente LED-STRAHLER mit Leistungsstärken von 200W/240W/400W/500W/800W und 1000W, entwickelt, um bei sehr großen Flächen und Höhen eingesetzt zu werden. Ausgestattet mit modernster LED-Technik von PHILIPS LUMILEDS /CREE und MEANWELL.

Dieser LED-STRAHLER besitzt einige wesentliche Merkmale, die in zur Beleuchtung von großen Flächen aus großen Höhen optimieren. Die neue Generation der 1W EMC5050 LED-Chips bietet eine immense Lichtleistung bei maximaler Energieeffizienz. Dieser Stadionstrahler ist mit einem bewährten LED-MEANWELL-Treiber ausgestattet. Überzeugt mit besten Leistungen und einer hohen Einsatzbereitschaft und Zuverlässigkeit. Die Leuchte bietet ein großes Leistungsspektrum und kann in vielen Bereichen universell eingesetzt werden, in denen ein Strahler für eine Flutlichtausleuchtung benötigt wird. Er besitzt den IP-Grad IP66 und den die Schlagschutz-Einstufung IK08/IK10, damit ist die Leuchte ideal einsetzbar, sowohl in Sportanlagen, Parkplätzen oder auch Flughäfen etc.

Die Serie, überzeugt mit besten Leistungsparameter und einem sehr Lumen/Watt-Verhältnis von ca. 150-160lm/W, je nach Lichtfarbe und Abstrahlwinkel. Das Leuchten-Gehäuse besteht aus einer ADC12 Aluminium-Komponente und wurde speziell entworfen, um mit seiner Form und Material, eine optimierte Oberfläche zur Wärmeableitung zu gewährleisten. Das Design der Leuchte verhindert, dass sich größere Schmutzablagerung oder Feuchtigkeit oder Schnee auf der Leuchte festsetzen können. Der Gehäuse-Körper ist mit einem schwarzen Industrielack gegen Korrosion überzogen, der ihn gegen Korrosion schützt und zugleich gegen Verschmutzung unempfindlich macht.

Dieser extrem robuste Flutlichtstrahler ist serienmäßig mit einem HOCHVOLT-TREIBER von MEANWELL (AC200-480V) ausgerüstet. Der Treiber wird von einer speziellen „TREIBERBOX“ an das Leuchten-Gehäuse montiert. Zur problemlosen Wartung des Strahlers ist die Treiberbox mit einer „Schnallenschließmechanismus“ ausgestattet. Die eingesetzten Treiber sind mit einem Überspannungsschutz von 20KV (Line-Earth) ausgestattet. Der Strahler kann bei Umgebungstemperaturen von -40° bis +50°C, eingesetzt zu werden. Im Schadensfall ist er austauschbar. Die Leuchte ist für Außenbereich konzipiert und besitzt die Energieeffizienzklasse = A++

Die LED-CHIP-PLATINE wird durch eine POLYCARBONAT-LINSEN-ABDECKUNG geschützt, mit der gleichzeitig die unterschiedlichen Abstrahlwinkel der Leuchte generiert werden. Zusätzlich ist die Abdeckung noch mit einer gehärteten Sicherheitsscheibe aus Glas mit Gummidichtung geschützt. Der Abstrahlwinkel der LED-CHIPS beträgt wahlweise 15° / 30° Grad. Das Strahler-Gehäuse lässt sich 110° nach vorne schwenken. Der Lichtstrahl kann damit mit einem speziellen LASER-POSITIONS-RICHTER exakt eingestellt werden auf die gewünschte Beleuchtungsfläche.

- Die Montage erfolgt über einen Montagebügel.
- PLUG & PLAY Steckverbindung.
- Das Design, sorgt für eine ausgezeichnete Kühlleistung der Leuchte.
- Die „Schnallenkonstruktion“ ermöglicht eine unproblematische Wartung und Treiberaustausch.
- Die Leuchte lässt sich mit einem LASER-POSITIONS-RICHTER genau einstellen/fixieren.
- Der Strahler ist „Wind und Sturm“ geprüft

Der Strahler hat eine mittlere Betriebsdauer von

- L90 = X Std.
- L80 = X Std.
- L70 = X Std.

Die Leuchte kann „alte“ Flutlichtstrahler in den meisten Fällen ca. 1:3, gegebenenfalls auch 1:4 ersetzen. Aus technischer Sicht ist ein Austausch von ca. 1:2,5 zu empfehlen, da der Lichtstrom wie bei jeder Leuchte als „Gebrauchsgegenstand“, nach ein paar Jahren abnimmt und aus sicherheitstechnischer und produktionstechnischer Arbeitssicht, gewisse „Reserven“ ratsam sind.

HERSTELLEZERTIFIZIERUNG = ISO 9001 |

ANWENDUNGSBEREICHE

Industrie- | Montage- | Logistik- & Produktionshallen | Baumärkte | Messe-/Ausstellungsflächen | Reithallen | Markthallen | Sportstätten | Parkplätze | Flughäfen | Baustellen etc.

B-STADION | 400-500W



B-STADION | 800-1000W



B-STADION | EINZEL EINSTELLBARE FIXIERUNGSWINKEL



MARKENHERSTELLER



PHILIPS

